

威远县数字市政设施建设（一期）项目-罗家坝二期

（初步）设计总说明

1概述

1.1任务依据

1.1.1初步设计依据

1. 《威远县中心城区用地规划图》；
2. 《威远县数字市政设施建设（一期）项目》工程设计合同；
3. 《威远县数字市政设施建设（一期）项目-罗家坝二期》实测地形图；
4. 其它相关资料；

1.1.2城市支路

- （1） 道路等级：城市支路；
- （2） 红线宽度：13米；
- （3） 设计速度：20公里/小时；
- （4） 车道数：双向两车道；
- （5） 车道宽度：

表 1.2-1 车道宽度标准表

| 道路类型宽度（m） |     | 宽度（m）             |
|-----------|-----|-------------------|
| 机动车道宽度    | 主干路 | 3.25/每车道、3.50/每车道 |
|           | 次干路 | 3.25/每车道、3.50/每车道 |
|           | 支路  | 3.50/每车道          |
| 路缘带宽度     | 主干路 | 0.50              |
|           | 次干路 | 0.25              |
|           | 支路  | 0.25              |
| 安全带宽度     | 主干路 | 0.25              |
|           | 次干路 | 0.25              |
|           | 支路  | 0.25              |

| 道路类型宽度（m） |     | 宽度（m）                   |
|-----------|-----|-------------------------|
| 道路交叉口最小宽度 | 进口道 | 3.25/每车道，困难情况下 3.00/每车道 |
|           | 出口道 | 3.50/每车道，困难情况下 3.25/每车道 |

1.1.3项目概况

威远县数字市政设施建设（一期）项目-罗家坝二期位于内江市威远县，基本呈南北走向，北起于罗家坝道路路口，南止于外西街路口，道路全长 616.927 米，本项目为城市支路，道路红线宽度为 13m，设计速度为 20km/h，道路横断面形式为单幅路，机动车道设置双向 2 车道。本项目为居住小区、工业区、交通设施等内部道路的连接线路，解决局部地区交通，以服务功能为主。

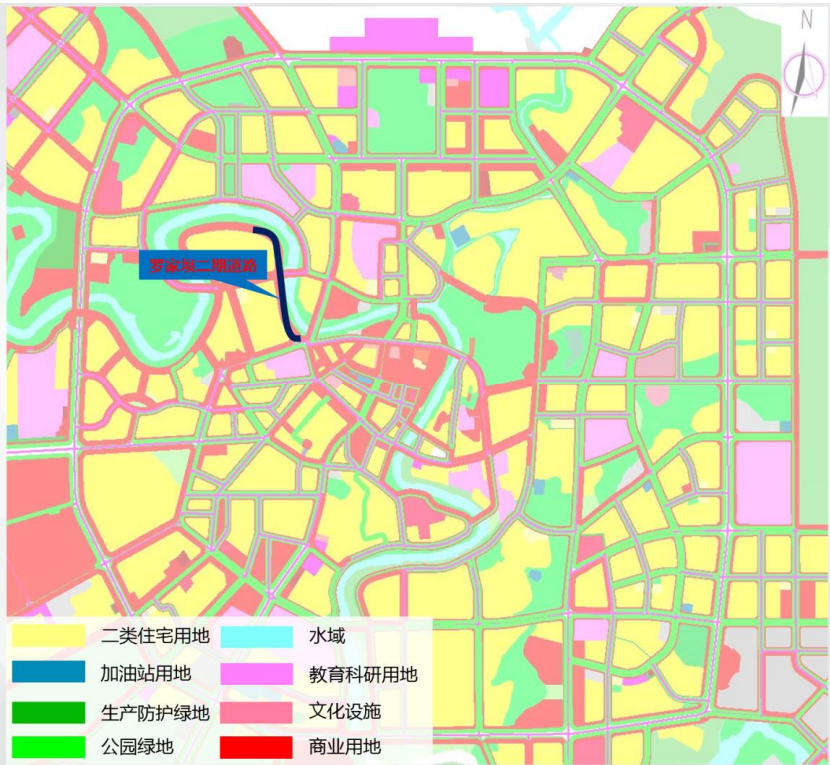
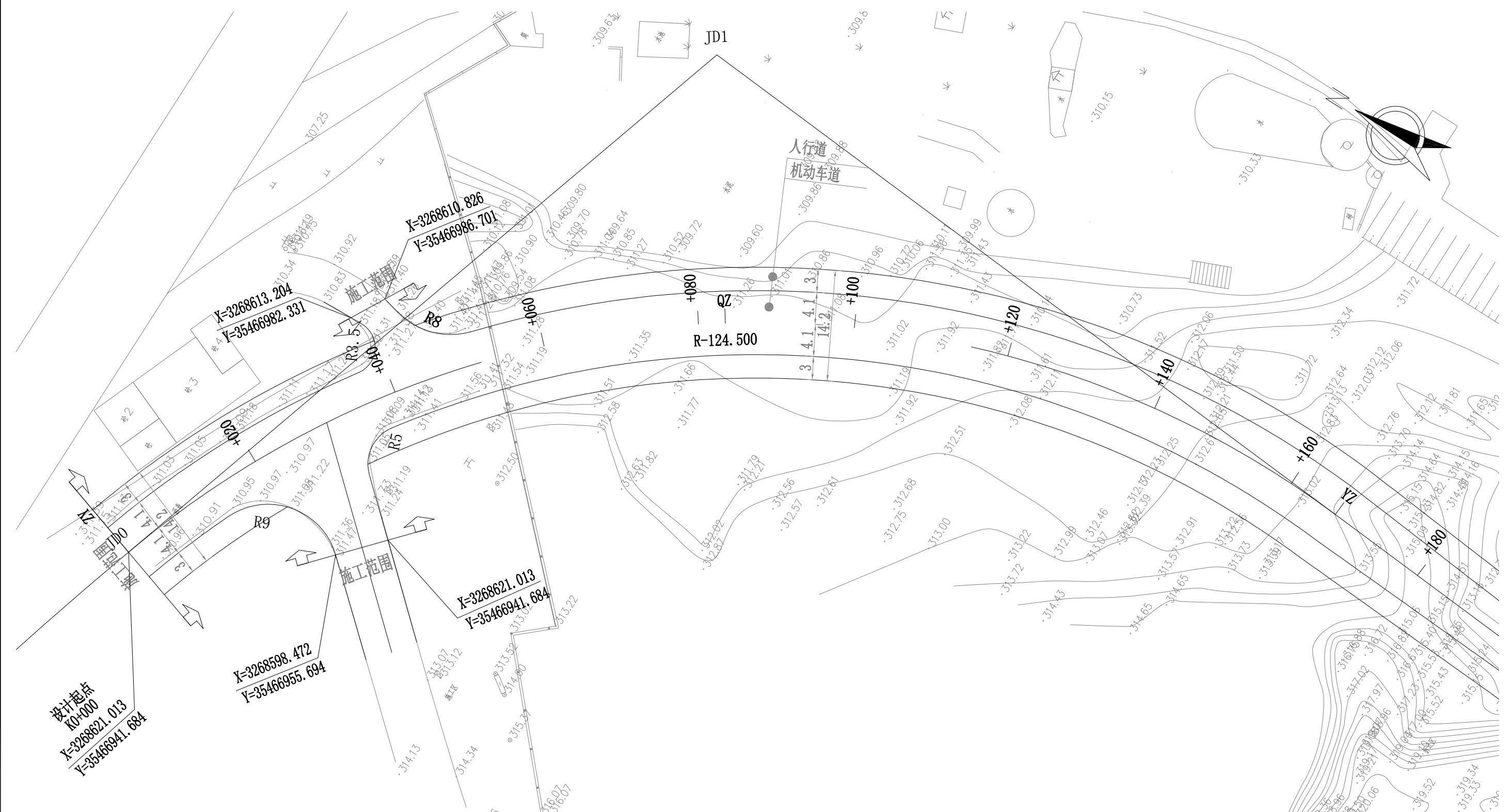


图1.2-1威远县中心城区规划图

设计内容包括：道路工程、排水工程、交通工程、照明工程、电力工程、绿化工程。**通信、燃气、给水预留管线位置。**



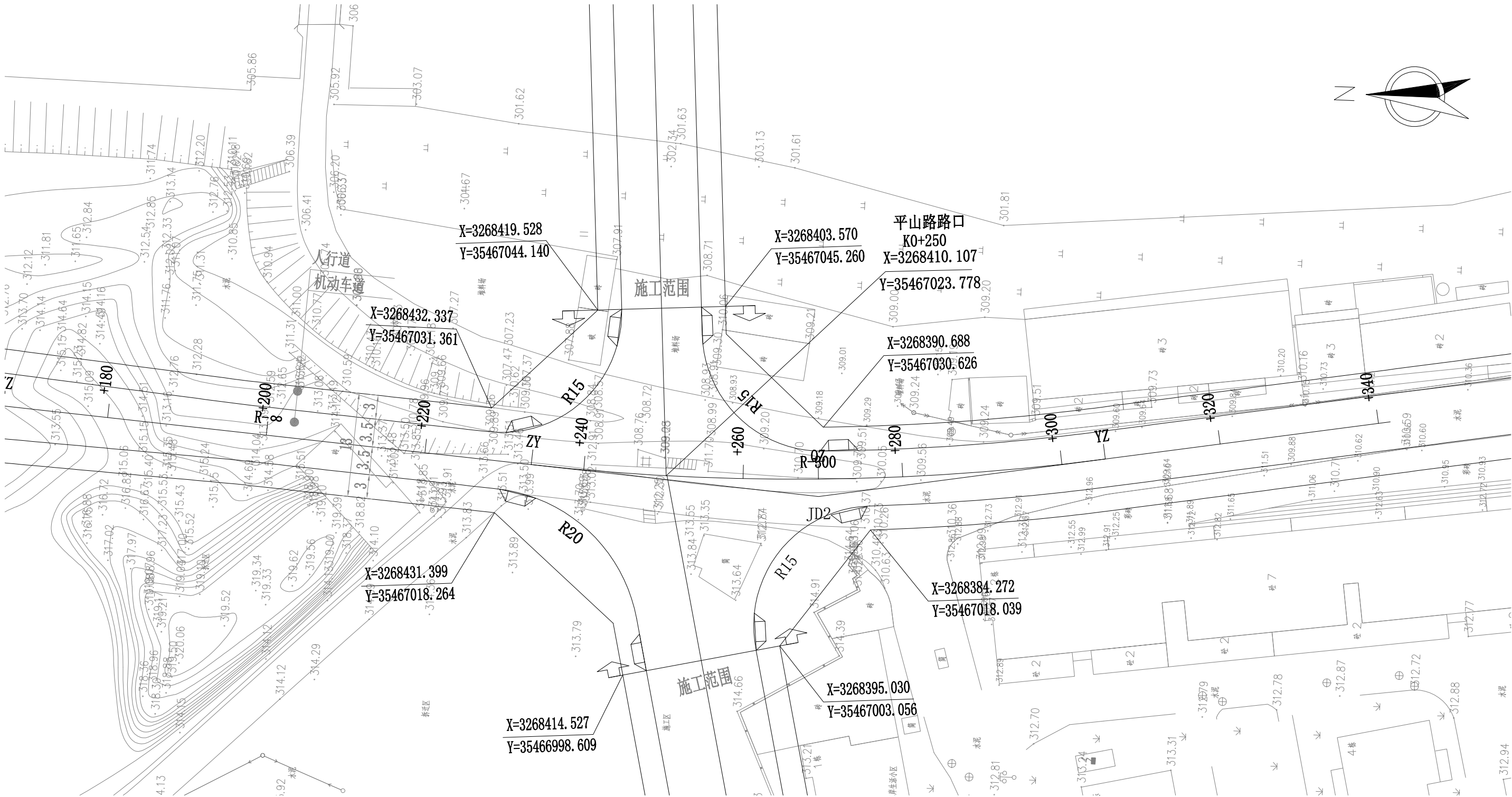
曲线元素表

| 交点号 | 交点坐标        |              | 交点桩号       | 转角值               | 曲线要素值 (米) |       |        |         |        |        |
|-----|-------------|--------------|------------|-------------------|-----------|-------|--------|---------|--------|--------|
|     | X (N)       | Y (E)        |            |                   | 半径        | 缓和曲线长 | 切线长度   | 曲线长度    | 外距     | 校正值    |
| JD0 | 3268621.013 | 35466941.684 | K0+000     |                   |           |       |        |         |        |        |
| JD1 | 3268591.859 | 35467035.954 | K0+098.676 | 76° 47' 56.4" (Y) | 124.5     |       | 98.676 | 166.879 | 34.362 | 30.472 |

- 附注:
- 1、本图尺寸、坐标、标高以米计，比例1:500。
  - 2、本图平面坐标采用80国家坐标系，高程采用1985年国家高程基准。
  - 3、图例：

工程范围

人行道单面坡道
  - 4、本图只标示了交叉口的缘石斜坡道，其它人行道断开的位置均设置斜坡道，斜坡道大样见详图；满足出入的斜坡道在工程实施过程中可根据现场实际情况增减。



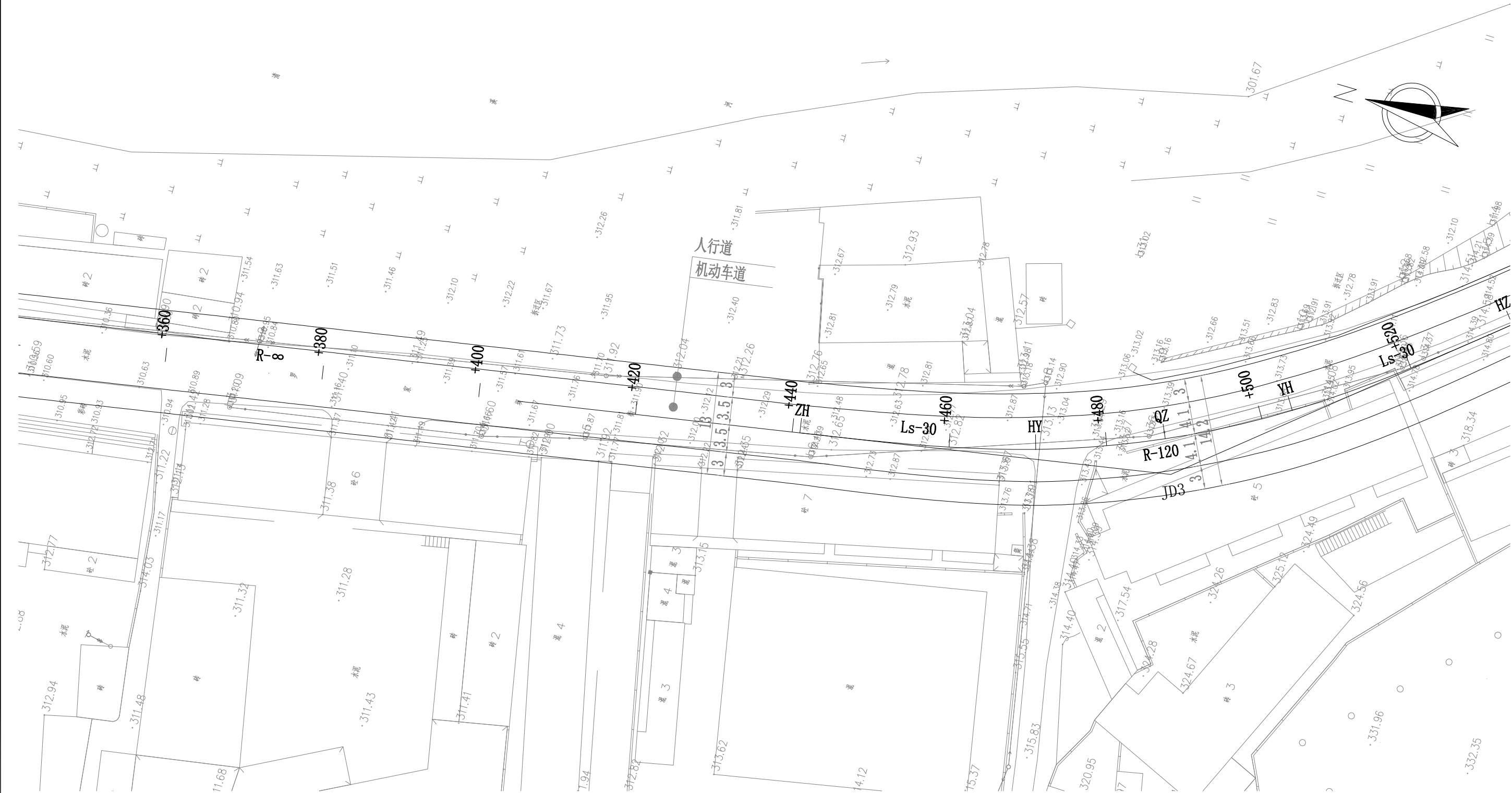
曲线元素表

| 交点号 | 交点坐标        |              | 交点桩号       | 转角值               | 曲线要素值(米) |       |        |        |       |       |
|-----|-------------|--------------|------------|-------------------|----------|-------|--------|--------|-------|-------|
|     | X(N)        | Y(E)         |            |                   | 半径       | 缓和曲线长 | 切线长度   | 曲线长度   | 外距    | 校正值   |
| JD2 | 3268390.931 | 35467021.962 | K0+269.618 | 13° 46′ 05.2″ (Z) | 300      |       | 36.219 | 72.090 | 2.178 | 0.349 |

- 附注:
- 1、本图尺寸、坐标、标高以米计，比例1:500。
  - 2、本图平面坐标采用80国家坐标系，高程采用1985年国家高程基准。
  - 3、图例：

工程范围


人行道单面坡道
  - 4、本图只标示了交叉口的缘石斜坡道，其它人行道断开的位置均设置斜坡道，斜坡道大样见详图；满足出入的斜坡道在工程实施过程中可根据现场实际情况增减。

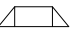


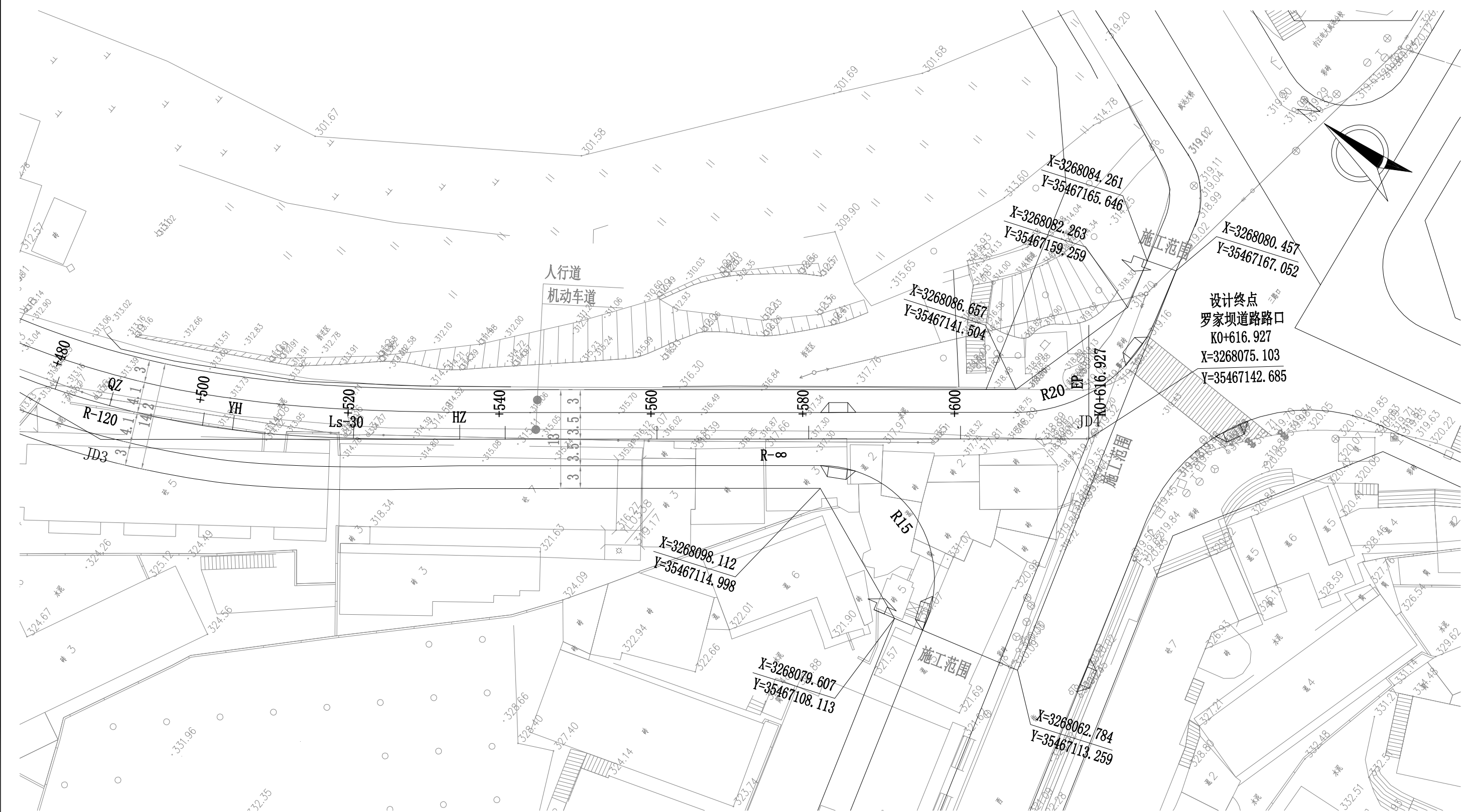
曲线元素表

| 交点号 | 交点坐标        |              | 交点桩号       | 转角值             | 曲线要素值(米) |       |        |        |       |       |
|-----|-------------|--------------|------------|-----------------|----------|-------|--------|--------|-------|-------|
|     | X(N)        | Y(E)         |            |                 | 半径       | 缓和曲线长 | 切线长度   | 曲线长度   | 外距    | 校正值   |
| JD3 | 3268175.071 | 35467059.187 | K0+488.316 | 30° 05' 10" (Z) | 120      | 30    | 47.327 | 93.012 | 4.582 | 1.641 |

- 附注:
- 1、本图尺寸、坐标、标高以米计，比例1:500。
  - 2、本图平面坐标采用80国家坐标系，高程采用1985年国家高程基准。
  - 3、图例：


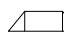
工程范围

人行道单面坡道
  - 4、本图只标示了交叉口的缘石斜坡道，其它人行道断开的位置均设置斜坡道，斜坡道大样见详图；满足出入的斜坡道在工程实施过程中可根据现场实际情况增减。



曲线元素表

| 交点号 | 交点坐标        |              | 交点桩号       | 转角值             | 曲线要素值(米) |       |        |        |       |       |
|-----|-------------|--------------|------------|-----------------|----------|-------|--------|--------|-------|-------|
|     | X(N)        | Y(E)         |            |                 | 半径       | 缓和曲线长 | 切线长度   | 曲线长度   | 外距    | 校正值   |
| JD3 | 3268175.071 | 35467059.187 | K0+488.316 | 30° 05′ 10″ (Z) | 120      | 30    | 47.327 | 93.012 | 4.582 | 1.641 |
| JD4 | 3268075.103 | 35467142.686 | K0+616.927 |                 |          |       |        |        |       |       |

- 附注:
- 1、本图尺寸、坐标、标高以米计，比例1:500。
  - 2、本图平面坐标采用80国家坐标系，高程采用1985年国家高程基准。
  - 3、图例： 工程范围  人行道单面坡道
  - 4、本图只标了交叉口的缘石斜坡道，其它人行道断开的位置均设置斜坡道，斜坡道大样见详图；满足出入的斜坡道在工程实施过程中可根据现场实际情况增减。